

# *Saint Pierre de Chartreuse – Le Planolet ski resort*

*How is the transition being set up?*



# Presentation of the region: the **Communauté de communes Cœur de Chartreuse**, in the Chartreuse natural park



Alliance in the Alps  
The Community Network



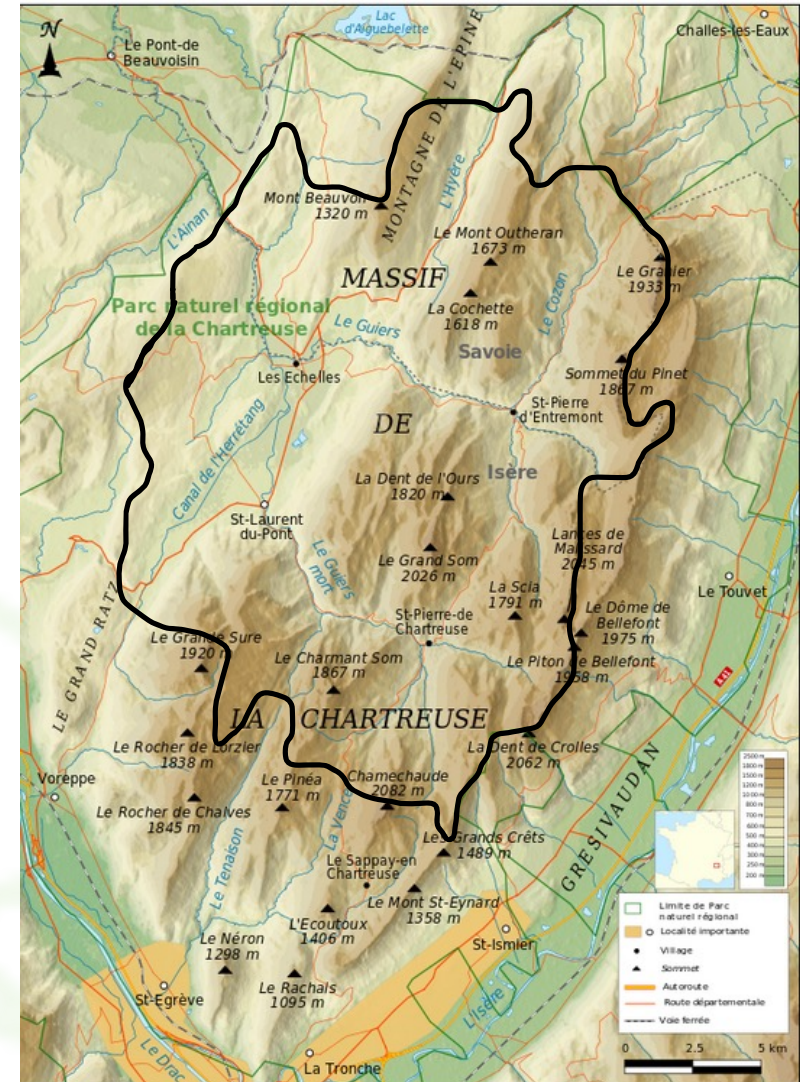
Auvergne-Rhône-Alpes Region



Departements Isère & Savoie

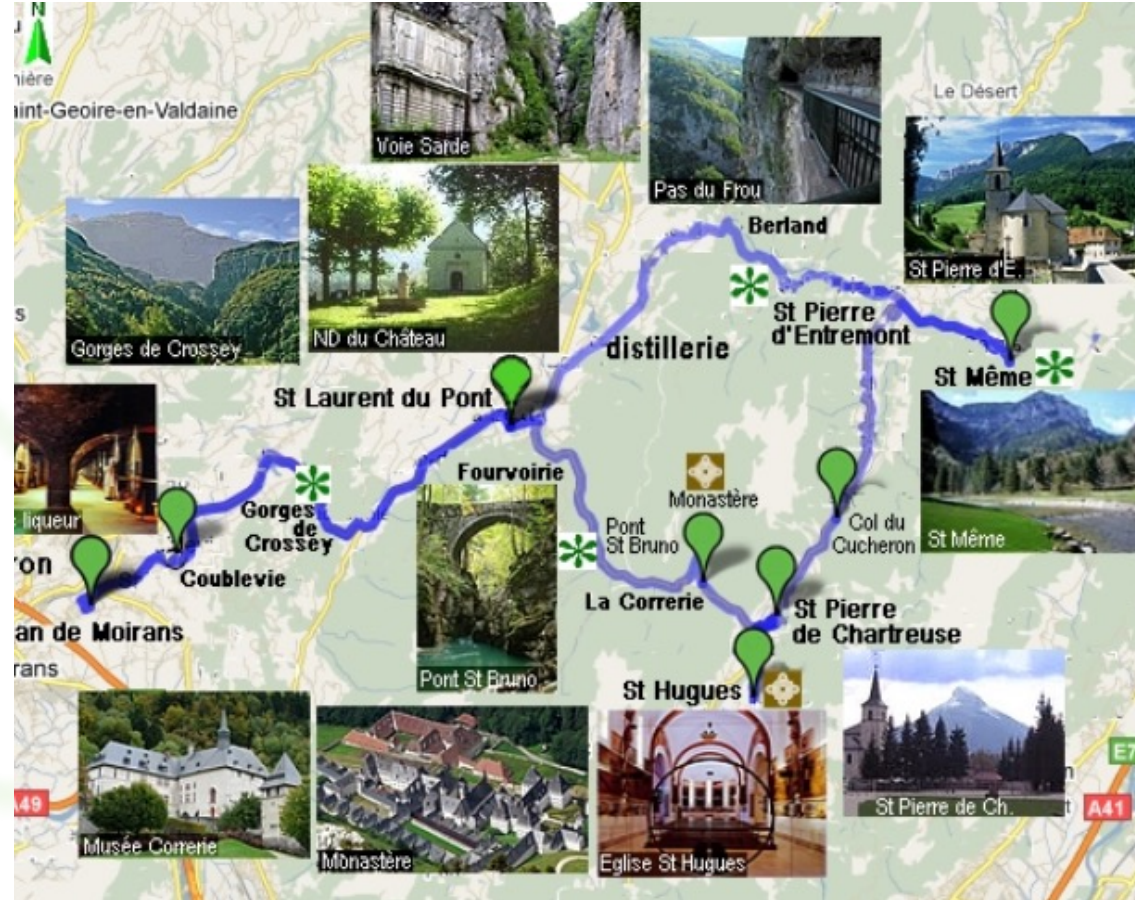
## A very attractive region:

- 17 000 inhab. (Insee 2018)
- Max. alt.: 2082 m ; min alt.: 281 m
- 800 000 inhab. living within 45 min drive & 2 600 000 inhab. Within 1h30 drive.
- 50% summer tourism
- 50% winter tourism
- Several touristic points
- 50% inhab. work within the region
- Strong historical presence and pride





# A divers region, not only focused on a ski resort





# Zoom on the ski resort



la montagne à votre rythme

WWW.SKI-ALPIN-CHARTREUSE.COM

LES LANCES DE MALISSARD  
2045m

LA DENT DE CROLLES  
2062 m



### Légende



### Signalétique Piste de ski



### Prévention des avalanches



### Parcours raquette



### ESPACE SKI Itinéraires ski de rando

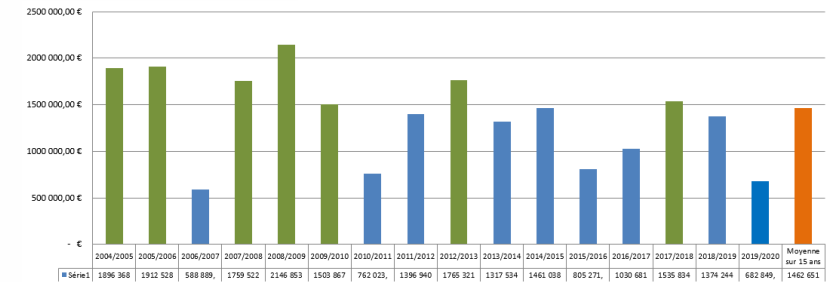


### Météo et secours

Météo des neiges: 08 99 71 02 38  
Pole de secours: 04 76 88 63 77

- 26 slopes, about 35 km
- 14 t-lifts, chairlifts, gondola
  - 1 detachable gondola
  - 1 detachable chairlift
  - 2 fixed chairlifts
  - 10 lifts
- 172 000 Skiing days
- 40 seasonal employees
- Liability: 2 M €
- Deficit: 600 000€ / year

Average revenue: 1,4M € / year



1400 marketable tourist beds.  
3000 second homes beds.

# Context and history

- **Change of elected officials** (2020)
- Report from the Regional Chamber of Accounts 11/24/2020 → Very strong ALERT



- **Political decision** to change the way of working!!
- Dissolution of EPIC (2022)
- Vote of the red lines by the community council (Agrees to continue skiing only if the deficit

- « Régie intéressée » management with SSIT/CCDS for the season 2021-2022
- CCDS propose to reduce the perimeter and develops a business plan

- **Ski season missed** (COVID, Unemployment Act)
- **Refusal** of part of the population to reduce the perimeter of the ski resort.
- **Refusal** of part of the population to believe that the deficit exist
- Very **bad communication** on the social Network



En colère, les commerçants de Saint-Pierre-de-Chartreuse réclament l'ouverture des remontées mécaniques

Alors que la petite station de Saint-Pierre-de-Chartreuse souffre d'une pénurie de skieurs, les récentes justifications des élus ne suffisent pas à convaincre les commerçants.



Alors que les skieurs ne sont pas nombreux cet hiver, le village de Saint-Pierre-de-Chartreuse réclame l'ouverture des remontées mécaniques. (Photo: Gilles Gauthier/Le Monde)

Par Lisa Desrochers  
Publié le 7 Jan 22 à 18:27 mis à jour le 28 Jan 22 à 18:52

342 partages

La situation est tendue à Saint-Pierre-de-Chartreuse. Dimanche 2 janvier, Stéphane Grameroli, maire de la commune, signalait un communiqué concernant les difficultés financières et structurelles de la station de ski.

Outre l'important déficit financier, estimé à environ 800 000 euros par an, et les difficultés de recrutement du personnel nécessaire à

- **The CCCC executive is looking for another way of working with the soci-professionals and population.**
- **Décision to use a mediator and facilitator to impulse the co-construction project for an economically and ecologically acceptable ski resort (we follow the red lines given by the community council.**



# Approach and method

Elected officials request the support of a facilitator to recreate a climate of trust.

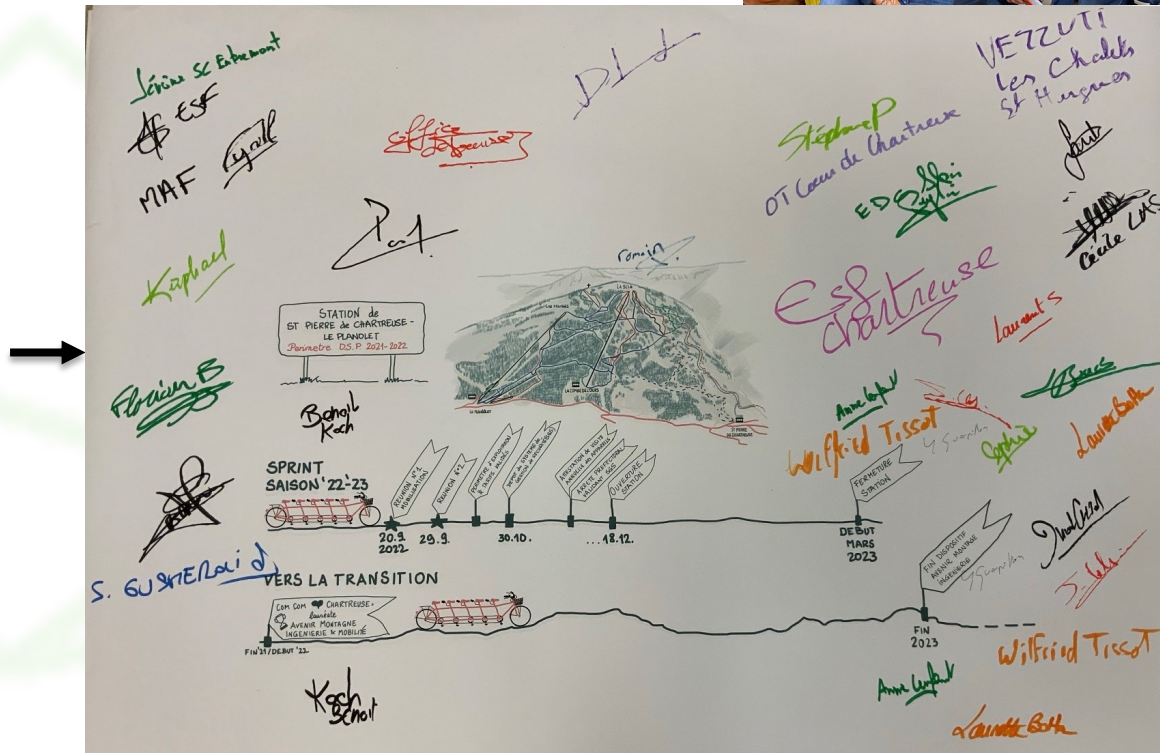
Acceptance of the situation about climate and financial issues

**Large majority** of socio-professionals agree to be involve in co-construction of the change of the ski resort including more volunteer and reduction of the perimeter.



New trace collective meet each other every Thursday

Signing of everyone's commitment





# Approach and method

- Study trip(Metabief)
- Animation and facilitation technique
- Co-construction of the ski resort management.
- Very good and positive press coverage.



Saint-Pierre-de-Chartreuse | Saint-Pierre-d'Entremont

## Les bénévoles de nouveau appelés à la rescousse de la station

Comme l'an dernier, les bénévoles seront nécessaires cet hiver pour permettre l'ouverture de la station de ski de Saint-Pierre/Le Planolet, même si celle-ci sera limitée au seul second secteur. Explications.

Le feuillet de la station de ski de Saint-Pierre/Le Planolet n'en finit plus de livrer son épilogue et chaque épisode qui passe semble comme un coup douloureux de plus porté aux habitants de Saint-Pierre-de-Chartreuse et Saint-Pierre-d'Entremont, sans parler des amateurs de sports d'hiver et de celles et ceux qui en vivent. Jeudi 21 septembre au soir a ainsi eu lieu l'assemblée générale constitutive de l'association Nouvelles traces en Chartreuse, suite logique du collectif créé l'an dernier pour exploiter le domaine skiable aux côtés de la communauté de communes Cœur de Chartreuse (lire ci-dessous). Une expérience « très positive », selon le directeur de l'ESF (École de ski français) locale Yann Daniel, qui devra être reconduite pour la saison 2023-2024.

Pourquoi ? Parce que les négociations entre l'intercommunalité et l'unique candidat à la



Face aux coûts élevés que nécessiteraient son ouverture et sa maintenance, le télésiège de la Combe de l'ours restera fermé cet hiver. Photo archives Le DL.

délégation de service public d'exploitation (dont le nom ne peut être dévoilé) se poursuit et ne permettent donc pas d'espérer une prise de fonction de celui-ci dans les semaines voire les mois à venir.

Les bénévoles vont donc devoir de nouveau se retroussez les manches cet hiver afin de permettre une ouverture des remontées mécaniques. Avec toutefois un changement de taille : le télésiège de la Combe

de l'ours, seul téléporté dont l'activité avait pu être maintenue ces dernières années, sera à son tour fermé.

Élus et membres de la nouvelle association ont dû en effet se résoudre à ce choix face aux coûts élevés (en main-d'œuvre et financiers) que représenterait son ouverture. Encore plus dans la mesure où la Combe de l'ours est concernée cette année par la « grande visite » d'inspection technique, com-

me l'a rappelé jeudi soir Yann Daniel.

**Une ouverture réduite aux mercredis et week-ends hors vacances scolaires**

Seul donc le secteur du Planolet et ses cinq téléskis pourront être ouverts cet hiver avec une gestion confiée à Nouvelles traces en Chartreuse et dans l'optique de positionner la station

sur l'apprentissage du ski pour les enfants et l'accueil des familles.

Pour cela, l'association va devoir réunir environ 100 000 € afin de financer l'emploi de huit personnes au minimum. L'un des membres de son conseil d'administration, Patrick Picton, explique : « Nous avons lancé une campagne de partenariats à l'attention des entreprises et de dons pour les particuliers il y a une dizaine de jours et avons déjà récolté entre 3 500 et 4 000 €. Il nous en faudra au moins 30 000 pour nous permettre d'avoir un fonds de roulement et nous lancer réellement. »

Afin de limiter les coûts au maximum, décision a par ailleurs été prise d'ouvrir cet hiver que les mercredis et week-ends hors période de vacances scolaires.

Il faut dire qu'en plus de son fort envergure, Saint-Pierre/Le Planolet (dont le sommet n'excède pas 1 800 mètres d'altitude) souffre également beaucoup du réchauffement climatique. L'an dernier, elle n'a ainsi pu accueillir les skieurs que durant 31 jours au total. Statistique qu'elle doublera cet hiver en Chartreuse et dans l'optique de positionner la station

• Julien Piccarreta

### Comment en est-on arrivé là ?



Plombée par d'importants problèmes financiers depuis de nombreuses années et face à des hivers de moins en moins froids et neigeux, la station de Saint-Pierre/Le Planolet peine à relever la tête. Photo archives Le DL/Julien Piccarreta

En 2016, la communauté de communes Cœur de Chartreuse a créé un Epic (Établissement public à caractère industriel et commercial) afin d'exploiter la station de ski de Saint-Pierre/Le Planolet en remplacement de l'ancien Sivu (Syndicat intercommunal à vocation unique) dont le déficit de gestion dépassait alors les 500 000 €.

Cinq ans plus tard, malheureusement, les soucis budgétaires étaient les mêmes, ce qui poussait cette fois l'intercommunalité à faire appel à une société privée (Savoie stations ingénierie touristique) pour assurer la saison 2021/2022, sur le principe de la régie intéressée et en vue du déclenchement d'une délégation de service public (DSP) à la suivante.

Las, l'appel à candidatures de cette dernière (dont les

conditions d'attribution étaient alors majoritairement jugées trop restrictives) se révélait finalement infructueux avec un seul dossier rejeté par la collectivité qui reprenait donc la gestion de son domaine skiable, à quelques semaines seulement de l'ouverture et en collaboration avec le collectif Nouvelles traces en Chartreuse (désormais une association) pour l'hiver 2022-2023.

Ce dernier printemps, un nouvel appel à candidatures pour une DSP « plus ouverte » finalement été lancé avec l'espoir d'arriver à trouver un délégataire fiable et aux capacités financières suffisantes d'ici 2024-2025. En attendant, et pour le deuxième hiver consécutif, l'appel aux bénévoles sera donc obligatoire.

• J.P.

RECHERCHE

VENDEUR COLPORTEUR DE PRESSE

Pour la distribution du journal aux abonnés du

LE DAUPHINÉ

libéré

Vous souhaitez un complément de revenu régulier sur des horaires compatibles avec la plupart de vos autres activités !

CONTACTEZ-NOUS !

Toutes les informations en flashant ce QR code ou par téléphone : 04 76 85 80 97 ou 06 14 26 50 69

Pour connaître le secteur proche de chez vous !

Remplissez le formulaire ci-dessous : <https://shorturl.at/dtw00>





# Approach and method



Alliance in the Alps  
The Community Network

**-SSIT/CCDS stop the ski resort management!**, It's with the « **régie directe** » and the help of the « new trace in Chartreuse » collective that the ski resort is managed for the season 2022- 2023

- Ski season with a big lack of snow
- Reduction of the perimeter at the Planolet area
- A lot of volunteer used
- Great Fonctionnal cost reduction
- Small financial balance reached
- Positive communication despite the low snowfall





# Approach and Method

*-Preparation of the season 2023-2024  
-Decision to stop the « régie direct », preparation of « DSP »*

*-DSP almost  
unsuccessful*



*-Supporting the collective towards the creation of an association la  
création d'une association « New trace in cartusian earth »*

*-DSP win by the association to  
manage the planolet area*

*Périmètre reduced*





# Toward the transition....

## 3 steps :

*-Open the« Planolet area» (5 lift) for the season 2023-2024. Managment by the association « New Trace in cartusian earth»*

*- Open the« Planolet area + Combe de l'Ours » for the season 2024-2025 and more (6 lift and 1 chair lift) if possible...  
Management with an association?, coopérative?, other? ....Solution has to be find, otherwise just the Planolet area will be remain open.*

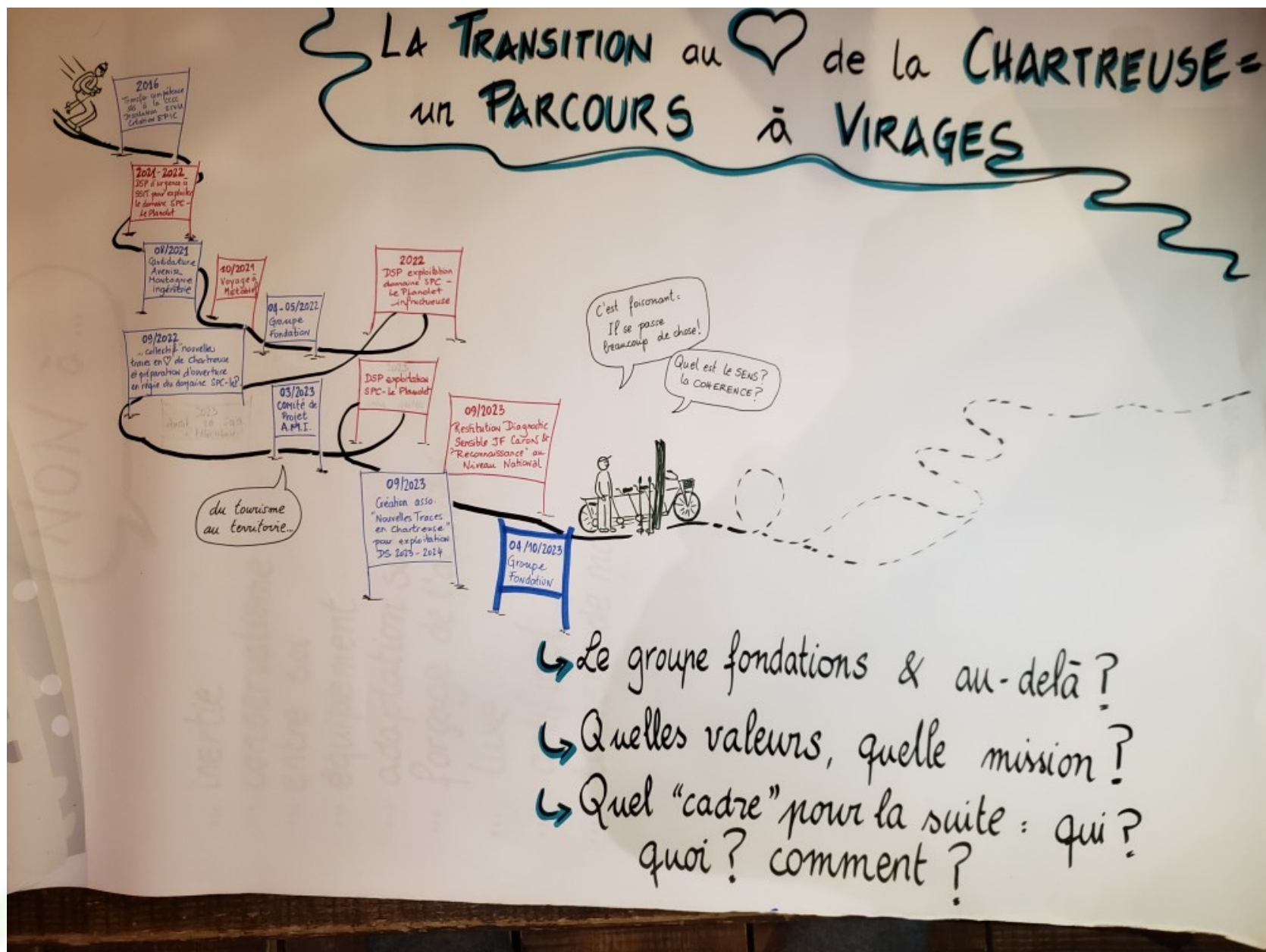
*-Co-construction of a story and a new way of thinking about tourismus in cartusian territory et une nouvelle façon de penser le tourisme en chartreuse in the long term.  
Open the collectif toward other socio-pro/inhabitants/municipalities of the CCCC*



# Toward the transition....



Alliance in the Alps  
The Community Network



- Open towards a tourismus more integrated in all the other thematics like village life, energie, mobility, forest, agriculture, History...)
- Expand working groupe to the entire Community of municipalities.



# Toward the transition....

*-Work with the « Fabrique des Transitions » and l'ANCT*



*-Story telling of a desirable con-constructed sustainable future*

*-Work on the EU project projet Transtat*



*-Data to consolidate our vision*



## *Our forces:*

- Very strong attractivity of the territory even without ski resort (culture, history, landscape, strategic position)*
- Little mass touristics equipment*
- A very preserved landscape and local culture*
- Territory with very little financial ressources*
- Strong willingness of many elected officials*

## *Our weakness:*

- Significants loans and debits due to the ski resort*
- Still significant polarization between the plain and the mountains areas.*
- Territory with very little financial ressource*





Alliance in the Alps  
The Community Network

## **Conclusion :**

- Our transition is made of back and forth. We are looking for the way! The transition is more like heading, but where we can draw edges to move forward!*
- The legal framework is not yet adapted to the transition!*
- The financial framework (subsidy) is not totally adapted to the transition!*
- The co-construction of a new story telling shared requires strong know-how and know-how-to-be in the animation and facilitation!*



# *Thank you for your attention*

Wilfried Tissot

[Wilfried.tissot@saintpierredentremont.org](mailto:Wilfried.tissot@saintpierredentremont.org)

Contact for the animator of the french part of  
the network Alliance in the Alps :

**Julika Jarosch**

[france@alliancealpes.org](mailto:france@alliancealpes.org)

+33 6 70 55 06 70

