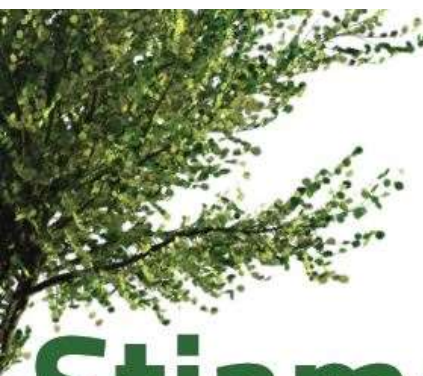


ReLambro

RE LAMBRO Evolution of a strategic project

Daniela Masotti
ERSAF



Stiamo lavorando per voi (e per loro)



Questo era un luogo di abbandono, abusivismo, sversamento di rifiuti e fenomeni di degrado. Grazie a **ReLambro**, alle istituzioni e alla spinta della cittadinanza abbiamo riqualificato l'area e abbiamo arricchito il sistema perfluviale con siepi forestali, ambienti di elezione per il nutrimento e il rifugio della fauna selvatica, piccoli nuclei boscati a supporto della **biodiversità**. Il fine è rafforzare l'intero corridoio del fiume Lambro da Via Idro-Gobba verso le aree del Parco Lambro a sud e restituire gli spazi verdi al **fiume**, alla **natura** e ai **cittadini**.



contrattidifiume.it



Con la collaborazione di:



Con il contributo di:



ReLambro the concept of the ecological corridor



ReLambro: a strategic project

Riconoscimento del fiume: elemento geografico con funzione strutturante della morfologia territoriale dell'est Milano

➤ **il concept del Corridoio Ecologico**

- Come le politiche ambientali possono migliorare l'assetto urbanistico e territoriale, dalla Rete Ecologica al Capitale Naturale da ReLambro a Connubi, Volare>> *studio e Masterplan*
- Applicazione dei principi attraverso interventi che, in una logica incrementale, testano e attuano la strategia ReLambro2>> *Interventi di trasformazione*

➤ **Upgrade in termini di territorio e di resilienza climatica**

- Come sperimentare un approccio innovativo alla gestione del rischio idraulico >> *studio e proposte a scala di bacino*
- RE Lambro SE, EPL: casi esemplari >> *Sperimentazione attuativa*

➤ **Upgrade in termini di sperimentazione culturale creativa**

- *progetto di ricerca Horizon PALIMPSEST*
- Come può la cultura influenzare le percezioni e i progetti di paesaggio

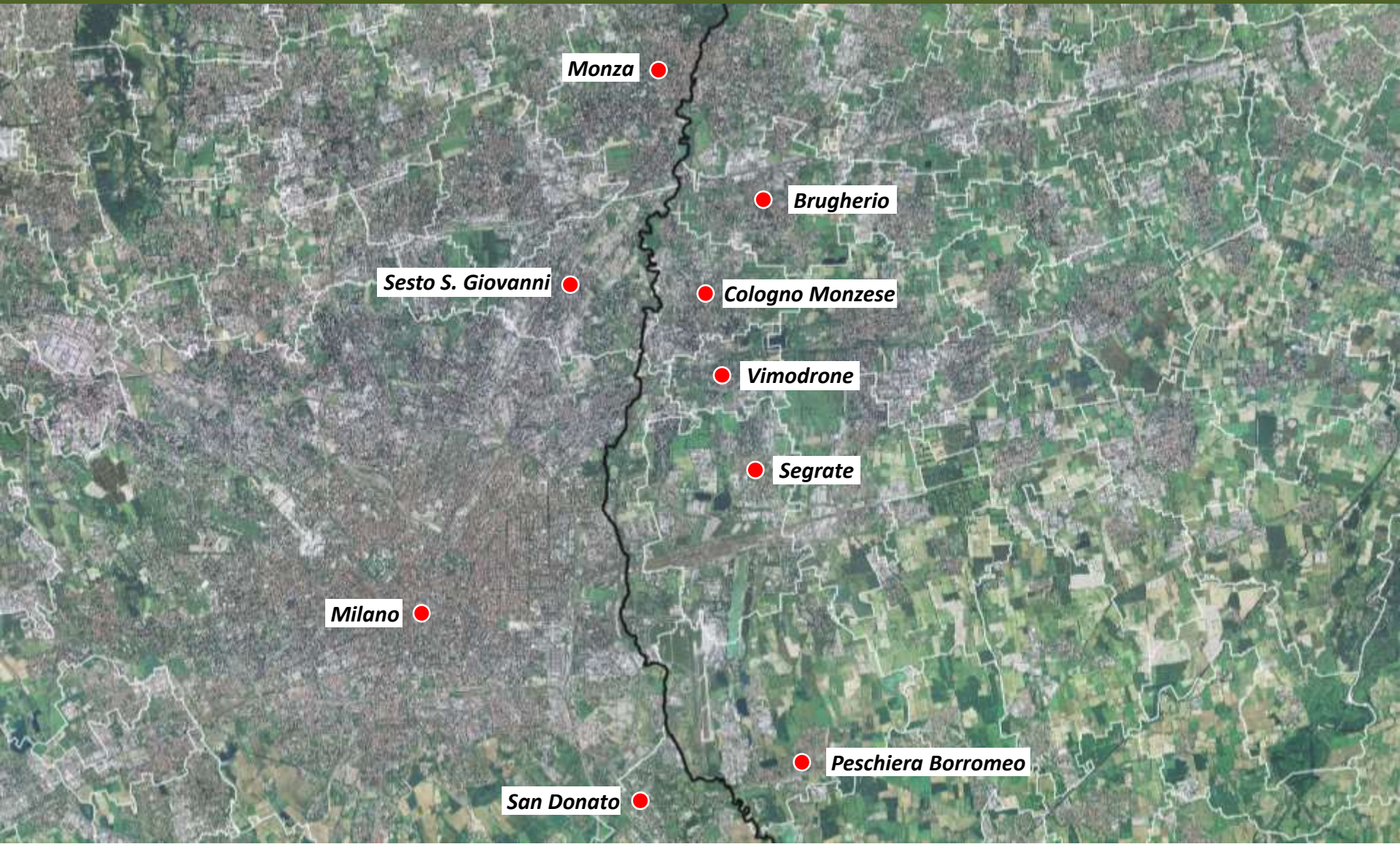
ReLambro: a strategic project

OBIETTIVI:

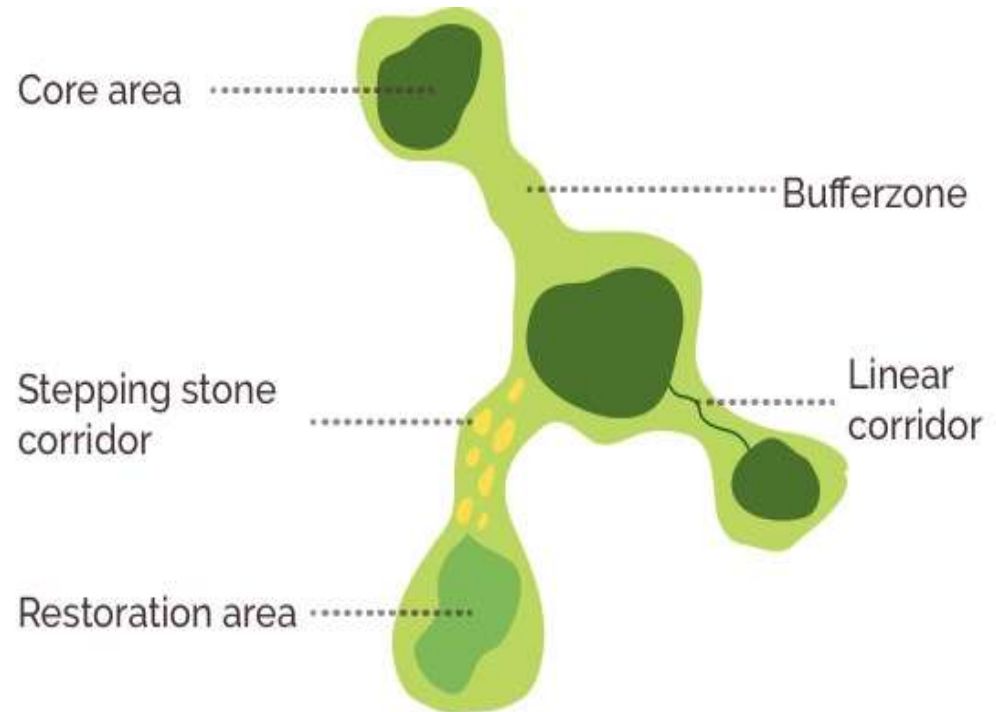
- **Valutazione di fattibilità su larga scala dell'effettiva realizzabilità della connessione ecologica tra il PVL/PLIS Media Valle Lambro e il comune di San Donato Milanese/Melegnano;**
- **Definizione di un disegno di dettaglio delle reti entro uno schema strategico d'insieme;**
- **Individuazione di possibili (occasioni di) interventi attraverso il censimento delle attività e delle trasformazioni in corso;**
- **Sinergia tra la dimensione tecnica ambientale e naturalistica e il disegno urbanistico del sistema degli spazi aperti e con il coinvolgimento strutturato dei cittadini.**

ReLambro

IL CONTESTO TERRITORIALE 1step



- **UN DECADE ON BIODIVERSITY “WORLD CITIES DAY” UN BIODIVERSITY CONFERENCE 2016 CANCUN MEXICO FROM 2017 DECEMBER 2016**
- **LAMBRO: IMPORTANTE FIUME CHE SCORRE INTERAMENTE A CIELO APERTO NELL’AMBITO MILANESE**
- **BIODIVERSITÀ**
- **FRAMMENTAZIONE**



Fiume + elementi di supporto e reti +
attivazione di soggetti presenti

Orti e giardini



nuovi?
spostare?
ridisegnare?
eliminare?

Aree coltivate



sostituire?
integrare?

Aree utilizzate per servizi

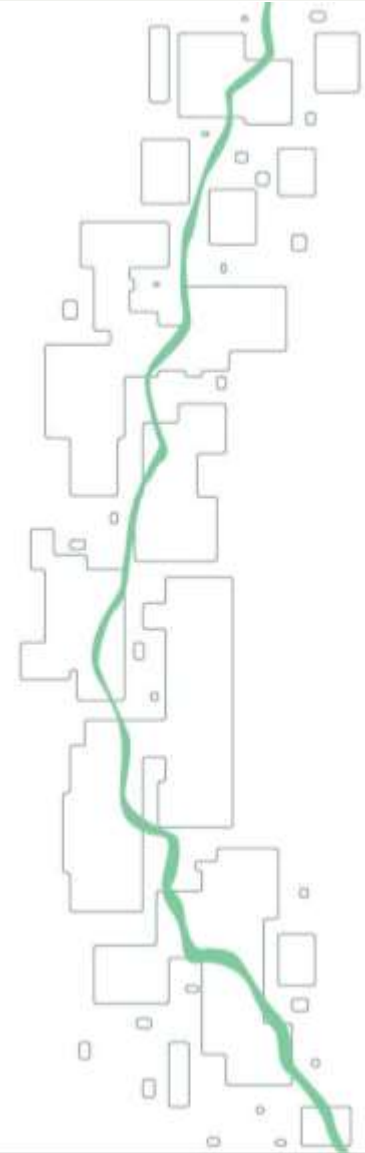


deframmentare?
eliminare?
nuove?

Grandi progetti importanti



limitare?
compensare?
integrare?



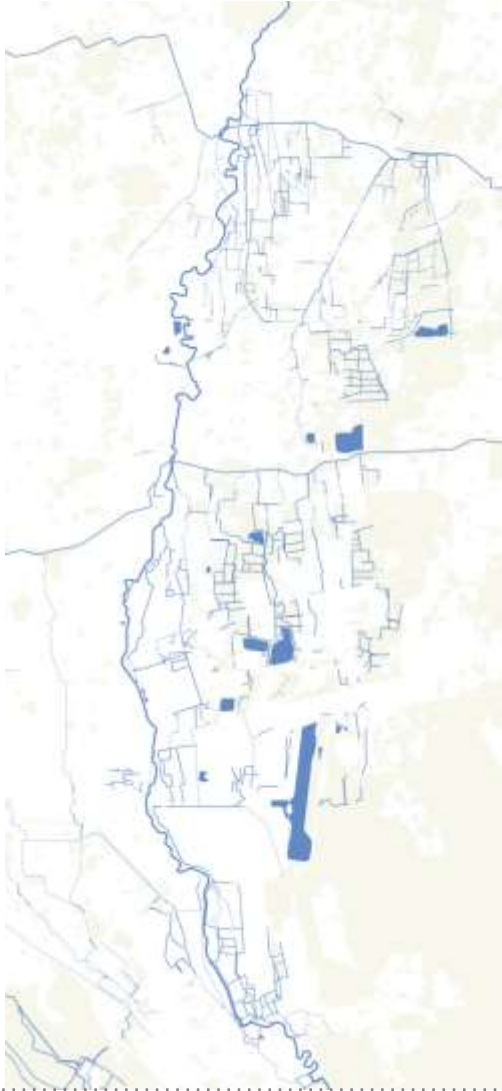
LE COMPONENTI DEL TERRITORIO

**Acqua, spazi aperti o edificati, ma
anche la società civile**

ReLambro

IL TERRITORIO E LE SUE COMPONENTI

Reticolo idrico



Elementi dello spazio aperto



Percorsi ciclopeditoni



ReLambro

IL FIUME



ReLambro

GLI SPAZI APERTI





ReLambro

ALCUNI SAPERI SPECIFICI

**L'ecomosaico come supporto basilare
per la progettazione**

Tre tipi di sguardi orientati da un approccio multidisciplinare e integrato

A ridosso del fiume



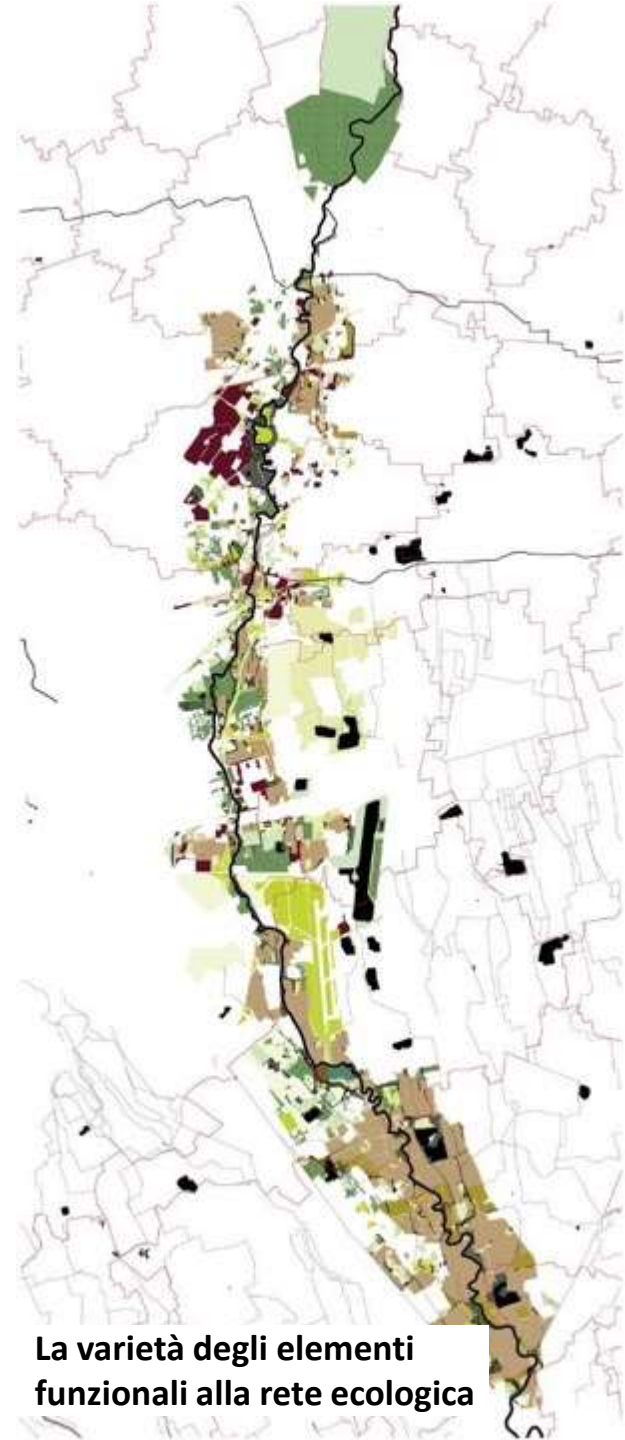
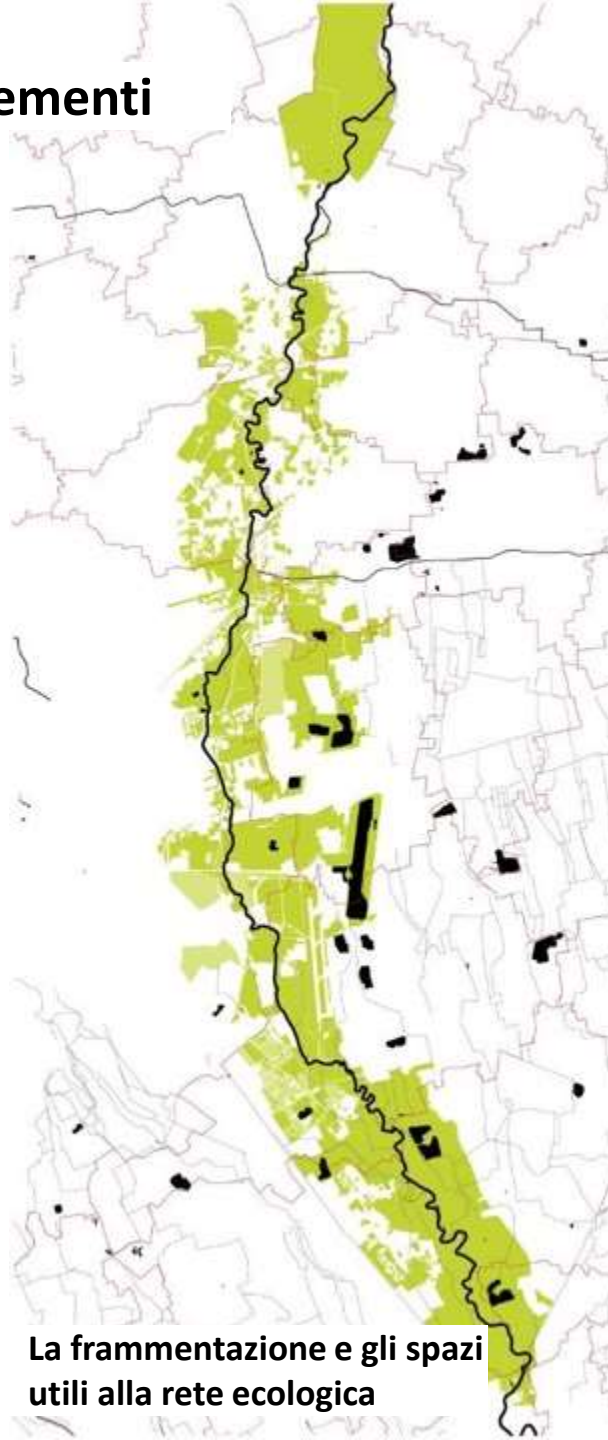
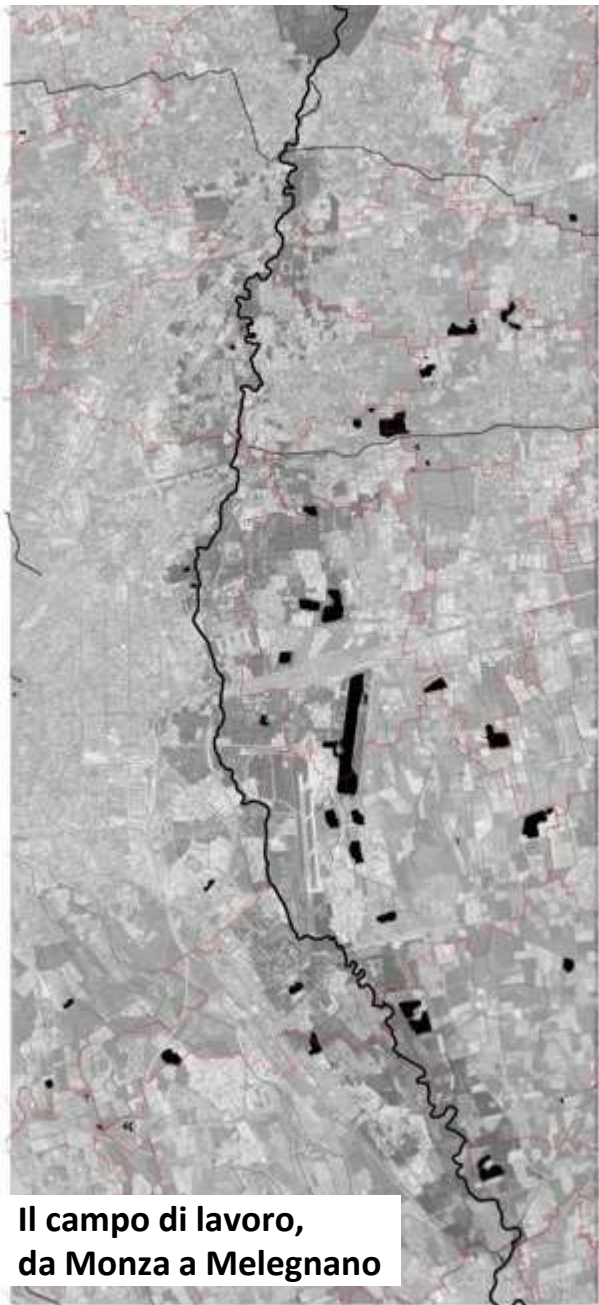
Ambiti attorno al fiume



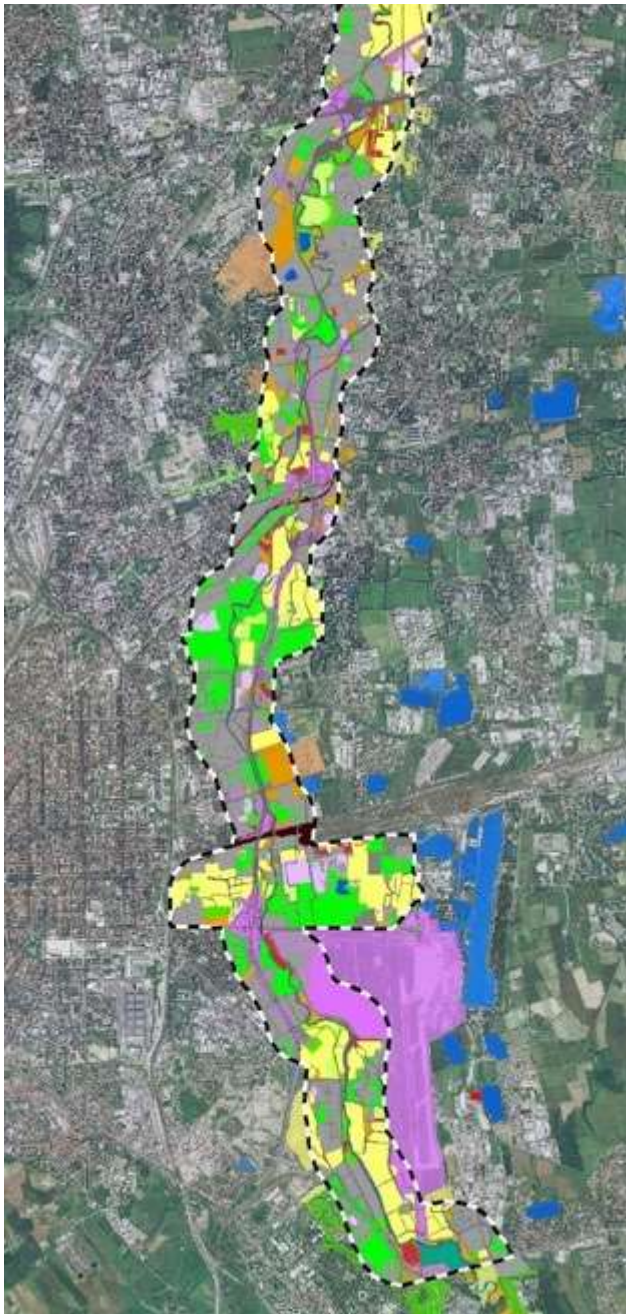
Fruibilità degli spazi della rete eco.



Definire quali sono gli elementi



Approfondimento funzionalità dell'ecomosaico areale



Quali bisogni? Rispetto a che obiettivi?





DAL MASTERPLAN ALL'ATTUAZIONE

**Gli ambiti di Via Rizzoli e Parco Lambro
come area pilota**

ReLambro2 / Capitale Naturale

OBIETTIVI

- Promuovere un cambiamento culturale per proporre con intenzionalità dei **modelli diversi di strutture di verde urbano**
- Coinvolgere la popolazione nel processo (progettazione e cura)
- Coinvolgere gli attori rilevanti attivando anche le risorse economiche private
- Accrescere la consapevolezza e la responsabilità dell'attuazione delle azioni nell'ambito del corridoio ecologico-fluviale
- Integrare le progettazioni in essere inserendo i contenuti di connessione ecologica e **per promuovere un processo di rigenerazione urbana coerente**









Consenso - cambiamento



ReLambro

DAL MASTERPLAN AL PROGETTO



VIA RIZZOLI

RIQUALIFICAZIONE PARTECIPATA DELLE AREE DI DEGRADO > RESTITUZIONE AL FIUME E AI CITTADINI

Riqualificazione quartiere e ecology restoration



- Completa riqualificazione e pulizia delle aree occupate da orti e usi impropri;



- Da interventi puntuali a sinergie diffuse che ridefiniscono una porzione di città/fiume

Quali bisogni?



Quali idee nuove?



VIA RIZZOLI

RECUPERO DELLE AREE
DEGRADATE > MACCHIE SERIALI

Riquilificazione ecosistemica
dell'area recuperata

Intorno ai nuclei di alberi mantenuti sono state piantumate **macchie seriali con specie forestali autoctone**, ambienti naturali idonei alla fauna selvatica, e delle siepi forestali, per rafforzare il capitale naturale e la connessione ecologica.



Una struttura paesaggistica del verde naturaliforme



VIA RIZZOLI

SPOSTAMENTO DEGLI ORTI COMUNALI > SENTIERO DEGLI ALBERI NUOVI

Intervento su orti comunali
interessati da rischio idraulico

Nell'area liberata è stato realizzato un
prato arborato, arricchito dalla
piantumazione di specie arboree forestali
per incrementare la dotazione del capitale
naturale dell'area e la sua valenza
ecosistemica.

Stimolazione percettiva



VIA RIZZOLI

RECUPERO DELLE AREE
DEGRADATE > PIANTUMAZIONI
preCOP26

**Il Processo vincente: 400 piante
forestali una per partecipante
all'iniziativa youth 4 climate**

Iniziativa simbolica per l'evento e
l'arricchimento ecologico dell'area in cui è
stato realizzato una «bosco» attraversato da
un percorso pedonale in un'area destinata a
compensazioni da serravalle legate ad
interventi mai attuati

**il processo che trasforma le
occasioni in situazioni di
cambiamento**



VIA RIZZOLI

INTERVENTI INTEGRATI > AREA INPS

Il Processo vincente: la domanda dei cittadini

L'area di proprietà INPS, da decenni caratterizzata da fenomeni di **degrado** e **abusivismo intollerate** nel quartiere
Grazie anche alla visione di sistema che ReLambro ha promosso si è cercato di intervenire per risolvere anche questa situazione, **in un'ottica di sistema e di visione allargata** pur non essendo inclusa nel progetto

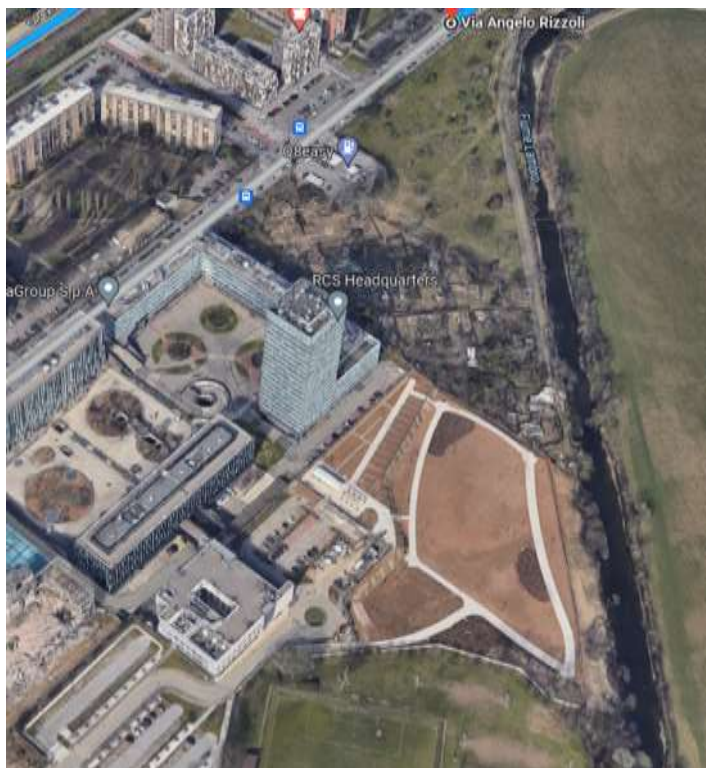
il cambiamento possibile, procedendo per «tessere del mosaico»



VIA RIZZOLI

INTERVENTI INTEGRATI > AREA RCS

ReLambro come guida delle trasformazioni previste

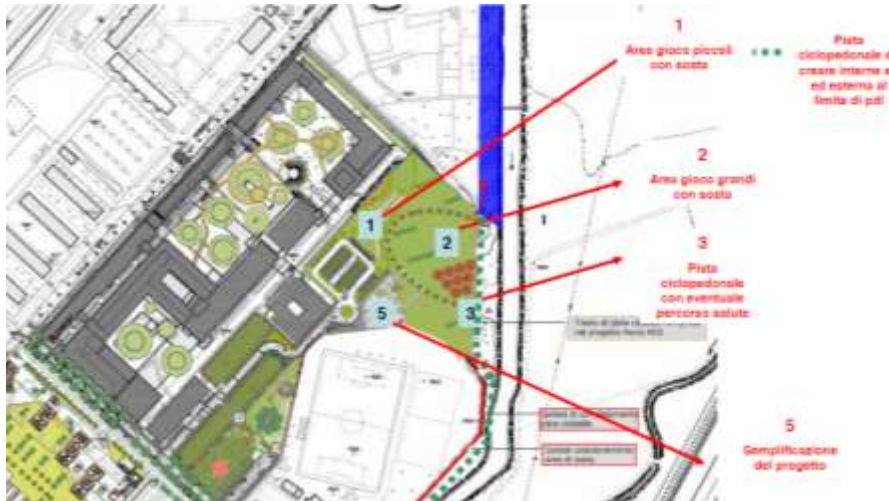


Il progetto delle compensazioni legate all'intervento RCS è stato rivisto e armonizzato nell'ottica della vision di ReLambro. Il progetto è stato -almeno in parte - modificato e ad oggi si integra con l'insieme degli interventi realizzati e previsti

Il metodo ReLambro per guidare le trasformazioni del territorio

ReLambro

DAL MASTRPLAN AL PROGETTO :
RCS: less design and more ecology



IL CONTESTO STRATEGICO: Azioni dirette e sinergie

Interventi RE Lambro

Orti Comunali via Rizzoli

Orti Spontanei

Area agricola est tg - siepe buffer
parcheggio

Area agricola est tg - siepe agricola

Parco Lambro - Prato Fiorito

Parco Lambro - Laghetto

Sinergie Attivate:

San Raffaele - riqualificazione
definitiva

Serravalle - Compensazioni

Cop 26 - piantumazione

RCS - Compensazioni

INPS - Recupero usi abusivi

SVILUPPI

**EPL - nuovo approccio al
rischio idraulico**



**BANDO FONDAZIONE CARIPLO 2015
CONNESSIONE ECOLOGICA**

ReLambro

**La rete ecologica del Lambro
metropolitano, progetto in azione:
strategie pilota di attuazione integrata**



Con il contributo di
**Fondazione
CARIPLO**



CONNUBI

CONNESSIONI URBANE BIOLOGICHE LUNGO
IL LAMBRO



Con il contributo di
Fondazione
CARIPLO





ReLambroSE.

Rete ecologica Lambro metropolitano e Servizi Ecosistemici a Sud Est:
verso il miglioramento del capitale naturale



ReLambro

PROGETTAZIONE DEL CORRIDOIO ECOLOGICO

Upgrade in termini di resilienza climatica



L'oggetto di intervento - per progettare e risolvere i conflitti



Contratto di Fiume Lambro Settentrionale

RE Lambro

Estensione Parco Lambro

Climax Po

Palimpsest



giovedì 8 aprile

16.30-17.30
piattaforma Teams

Primo incontro di **presentazione**
e **coinvolgimento** degli attori nel:

Progetto EPL **Estensione del Parco** **Lambro** **Metropolitano**

sviluppato nell'ambito del
Progetto Strategico di
Sottobacino del
Contratto di Fiume
Lambro Settentrionale e del
Progetto ReLambro.

Cos'è EPL

- ❖ **Nasce all'interno del CdF Lambro**
- ❖ parte da **ReLambro** e dai progetti successivamente sviluppati sul tema connessioni ecologiche e aggiunge il tema del rischio idraulico
- ❖ **proposta progettuale innovativa**
 - ❖ **Studio Fattibilità Tecnico Economica sull'intera asta**
 - ❖ **Sperimentazione di un primo intervento concreto**

Verso un parco fluviale metropolitano innovativo

Primo esempio di «parco fluviale innovativo» in grado di giocare un ruolo fondamentale nel contenimento del rischio idraulico nel rispetto della dinamica fluviale e delle esigenze ecosistemiche ma anche della riqualificazione urbana diffusa



Obiettivo della strategia

- ❖ **Proporre spunti di riflessione** su un **diverso approccio** alla gestione del rischio che tenga conto dell'urgenza dettata dalla crisi climatica in atto
- ❖ Ridurre rischio residuo
- ❖ Proporre un assetto che contribuisca a contenere i costi manutenzioni opere idrauliche e aumentare l'efficacia e consapevolezza della protezione
- ❖ **Condividere** con i vari attori le tappe del progetto
- ❖ **Cooperare** per individuare ambiti di territorio disponibili che possano essere utili per una migliore tutela idraulica e ambientale



Cos'è EPL

Studio integrato di fattibilità -
area vasta -> Monza - Melegnano

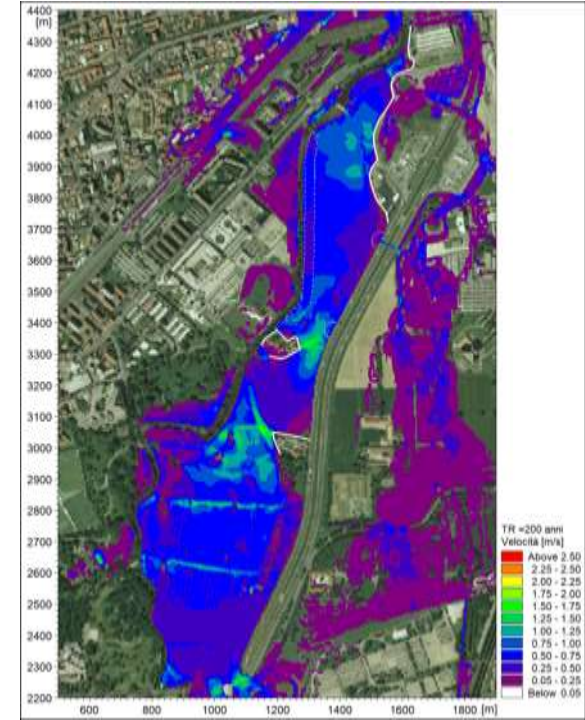
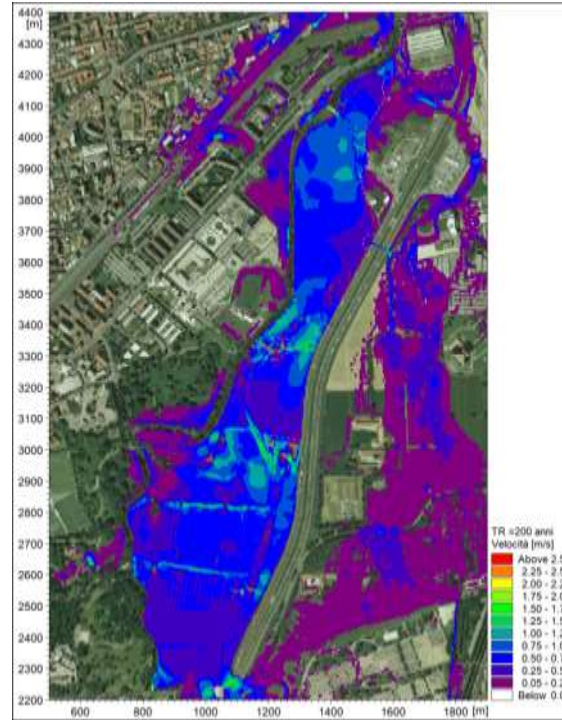
- morfologia
- rischio idraulico
- ecologia

Indagati e modellizzati gli
aspetti idraulici e gli aspetti
idromorfologico in modo
integrato su tutta l'area vasta->
valutazione di alternative ->
**quadro di fattibilità tecnico
economica sull'intera porzione**

**Focus attuativo Nodo Gobba -
Martesana,**

Idro, Gobba, Rizzoli, parco
Lambro, Feltrè

progettazione esecutiva
interventi «idonei» e
realizzazione



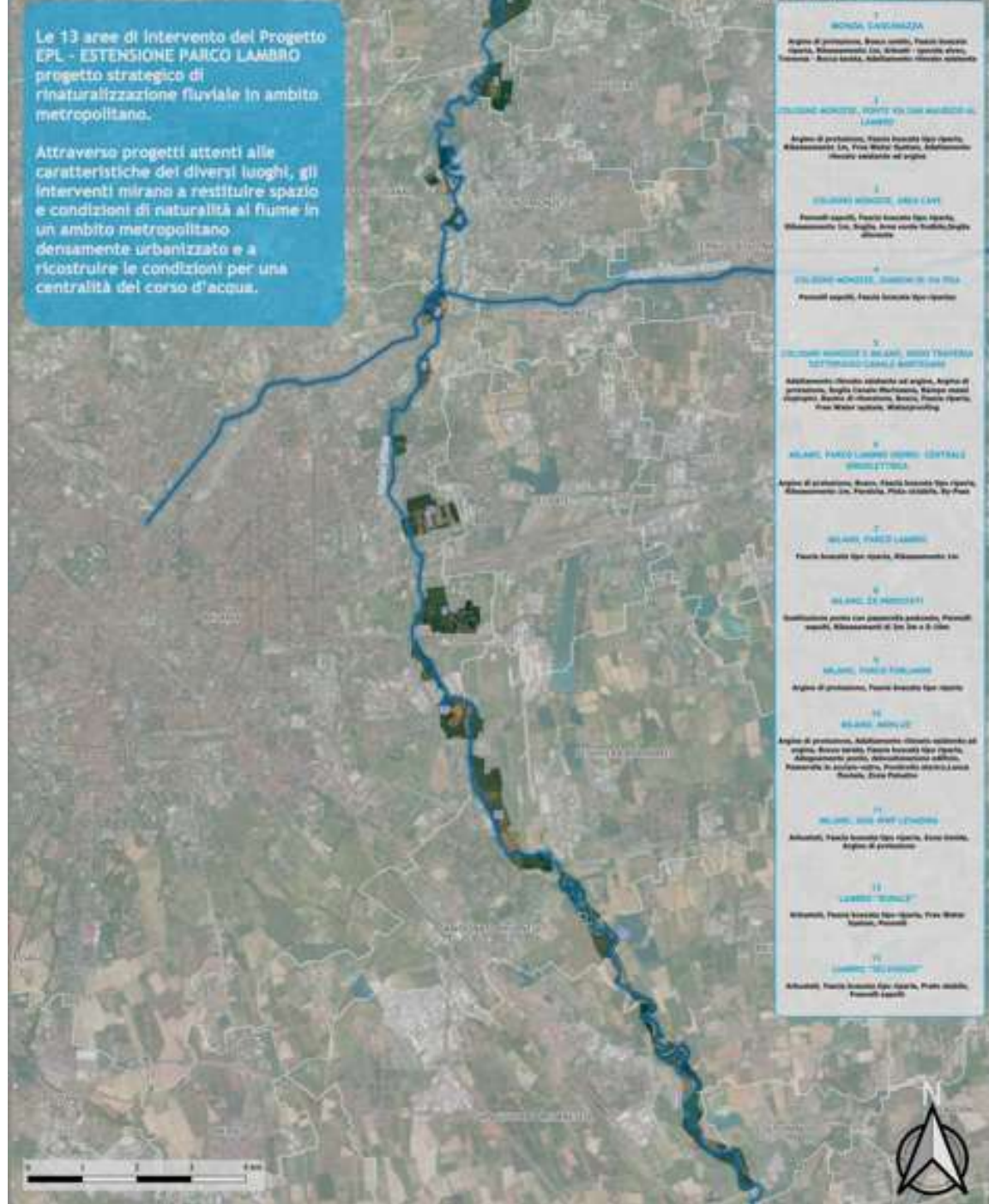
Simulazioni Hydrodata velocità massime scenario attuale e con gli interventi di contenimento

Cos'è EPL

Il progetto di Fattibilità Tecnica e Economica approvato nel Luglio 2021 individua **13 aree** in cui è ancora possibile intervenire implementando il cambio di approccio.

Le 13 aree di intervento del Progetto EPL - ESTENSIONE PARCO LAMBRO progetto strategico di rinaturalizzazione fluviale in ambito metropolitano.

Attraverso progetti attenti alle caratteristiche dei diversi luoghi, gli interventi mirano a restituire spazio e condizioni di naturalità al fiume in un ambito metropolitano densamente urbanizzato e a ricostruire le condizioni per una centralità del corso d'acqua.



Cos'è EPL

RICOLEGARE L'ALVEO FLUVIALE CON LA SUA PIANA ALLUVIONALE

- **Azione di grandissima rilevanza idraulica e ecologica**
- **Intervento sperimentale di ricreazione di un'area golenale** finalizzata a migliorare la resilienza del sistema fluviale rispetto ai fenomeni meteorici estremi e, quindi, l'adattamento al cambiamento climatico.
- Il risultato doppio dell'azione sarà di **favorire fenomeni di esondazione naturale e di promozione di processi bio-rigenerativi tra ambiente acquatico e terrestre.**



APPROCCIO STRATEGICO INCREMENTALE

Sinergia con intervento promosso da Comune di Milano in via Idro



PROGETTO VIA

Sulla riva destra, l'intervento di qualificazione, promosso dal Comune di Milano, interessa un'area potenziale di contenimento esondazioni, dove il Fiume può muoversi secondo le sue leggi proprie, alleggerendo le conseguenze il rischio a valle.



INTERVENTO ATTUALE

In sinistra idrografica si tratta di un'area agricola da preservare e adattare agli aspetti insonorizzanti. Qui l'intervento promosso dal Comune di Milano prevede l'ampliamento del canale e la realizzazione di strutture idrauliche attraverso sistemi naturali.



LIFE CLIMAX PO

IL PROGETTO EUROPEO PER L'ADATTAMENTO AL CAMBIAMENTO CLIMATICO NEL DISTRETTO DEL FIUME PO.

Attività in corso

CLIMAX PO

Progetto LIFE integrato *Climax Po*



Life ha finanziato la proposta progettuale Climax PO presentata da AdBPo con altri 24 partner da tutto il nord Italia del valore di 18mln di €



L'obiettivo è promuovere l'adattamento ai cambiamenti climatici migliorando la governance distrettuale nella gestione delle risorse idriche nell'ambito della pianura del Po



ZONA 12

Attualità
Fascia bacata tipo riera
Free Water System
Pericoli esposti

ELABORATI GRAFICI

FTE_EPL_LAMBRO_012_12.1
FTE_EPL_LAMBRO_012_12.2
FTE_EPL_LAMBRO_012_12.3

MEDIGLIA

ZONA 13

Attualità
Fascia bacata tipo riera
Pericoli esposti
Pericoli esposti

ELABORATI GRAFICI

FTE_EPL_LAMBRO_013_13.1
FTE_EPL_LAMBRO_013_13.2
FTE_EPL_LAMBRO_013_13.3

SAN GIULIANO MILANESE

COLTURANO

Progetto LIFE integrato *Climax* *Po*

- Comune di Milano svolgerà azioni legate al drenaggio urbano sostenibile
- ERSAF con AIPO, RL e AdBPo coordinerà l'unica azione concreta di attuazione dell'intervento denominato Lambro Selvaggio tra Mediglia e San Giuliano Milanese derivante dallo studio di EPL
- Protezione e rafforzamento di un'area golenale in un ambito agricolo intensivo con il coinvolgimento diretto delle imprese agricole
- Innovazione: creazione della servitù ecosistemica a coniugare funzionalità con usi antropici

ReLambro

PROGETTAZIONE DEL CORRIDOIO ECOLOGICO

Upgrade in termini di sperimentazione culturale creativa





PALIMPSEST

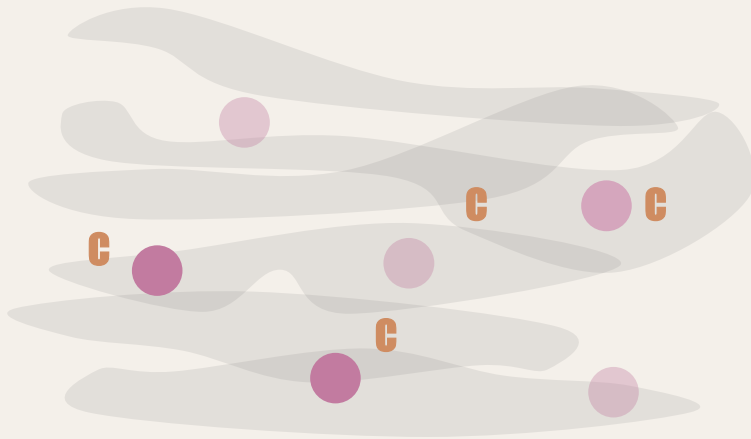
Creative Drivers for Sustainable
Living Heritage Landscapes

Progetto Horizon Europe
PALIMPSEST



Funded by
the European Union

creative actions as drivers of change



What is the value of creative actions in landscape transformations?

How can they integrate with existing practices and encourage new ones?

How can they intersect with other logics (e.g., technical, instrumental, operational)?

Can they play a role in orienting landscape transformations towards a sustainability horizon?



The challenge



Re-creating a river centrality

How to reconnect the Lambro River with the city? How to restore its role in the production of sustainable landscapes? And how this reconnection can drive the relation of the Milanese with its waters?

In Milan there is **no imaginary landscape linked to the river**: Rome has the Tevere, Florence the Arno, Paris the Seine, Milan has three rivers, two hidden and the only one Lambro present is neglected...

Expansions, retractions, and interactions between the Milanese waters and the Lambro River landscape: remade and rediscover it?



... reconnecting with the invisible

The **Lambro** River is often invisible, a **space of marginality**: suburbs, stories of abandonment, pollution, environmental waste and people on the margins - who inhabit it (Roma, homeless, etc.) **between the visible and the invisible, how can the river become visible again?**

The river is there when it annoys, stinks, and overflows....

What is the boundary between city and periphery, urban, suburban and natural, accepted, not accepted and on the margins? How can the quality of the Lambro River and its surroundings be improved from a perspective of social inclusion and environmental awareness? **What practices can make invisible waters and people visible again?**

Historically, the Lambro has collected the invisible, the working class, those who carried with them a dream of change and protest (e.g. hippie festival 'naked king'), then the neglected, the drug addicts and then the invisible such as the Roma and the homeless.



... re-valuing the heritage

Farmsteads and **abbeys** were used to manage territory and sociality around water... **So, what new role might they have?**
Are they bridges of sociality in the big city? What about water? How can a dimension of sustainability (ecological and social) be reintroduced into the production of the agricultural landscape? What role could these two spaces play in the city of tomorrow?





The concept



gethan&myles&palimpsest
acqua lambro



The impossible idea

Taking this maligned and mistreated river and **transforming it into a source of purity and pride**, of hope and life.

The first step in enacting this transformation is **through changing the way people see and think about the river.**

The heart, worth and joy of art come from its power to connect and **communicate - emotions, images, ideas...** To instigate a profound and lasting change in how the public and local government interact with the river we need to **communicate this impossible idea.**

“In nature, nothing exists alone” Rachel Carson



bottles



in popularly imagery plastic bottle in water is a **symbol of pollution** while a plastic bottle full of water is a **symbol of cleanliness**



Residential Workshop / Outcomes



Understanding practices and landscapes

On the other hand, the creative agents asked the PALIMPSEST partners to **step out of the constant programmed scientific rigour by directly and physically experiencing creative opportunities** that gradually arose - in an unplanned manner - precisely thanks to the inspirational and creative power of the artists.



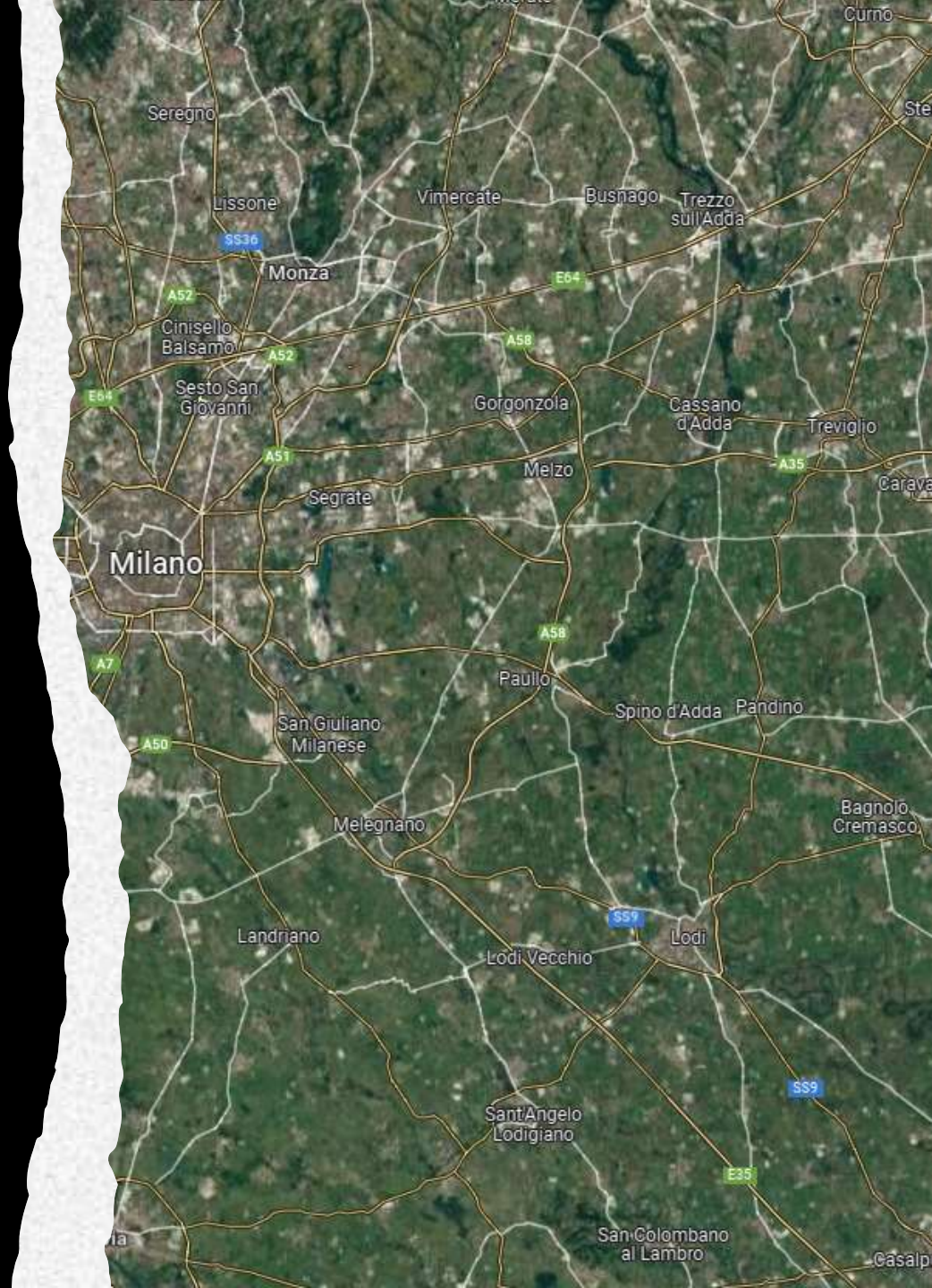
Evolution of the concept

Moving **from visible/invisible to possible/impossible** through the discovery of places and things (water that cannot be seen, animals in Milan, the snake that passes and disappears, ...).

Concept of **care**, we take care of the river but the river also does something for us.



Chi
guida?



grazie

ReLambro

Daniela.masotti@ersaf.lombardia.it

