



Social Media and Visitor Management in Berchtesgaden National Park



Hotspot: Lake Königssee





Influencer Y. Pferrer and the „Natural Infinity Pool“

Digital > Deutschland > Influencerin Yvonne Pferrer legt sich mit Nationalpark Berchtesgaden an



 **yvonnepferrer** • Folgen
Bayern, Germany

 **yvonnepferrer** • Natural pool 🌊
#germany 🇩🇪 nichts für Leute mit Höhenangst hier geht es direkt mehrer Meter runter! Auch für uns einer der krassesten Spots die wir bisher gesehen haben und wirklich etwas gefährlich! Allein der Weg dorthin durch den Wald ist nicht ohne! # wir sind beide total K.O und deswegen werde ich jetzt auch schlafen gehen und die Story dazu morgen früh hochladen! Good night 🌙💤❤❤❤🥰#sprachlos #bayern #germany #wow #view #yvepictures #berchtesgaden #berchtesgadenerland

2 Tage

 **huberkathi86** Liebe Yvonne Ich

🤍 💬 📍 🏷

Gefällt 81.253 Mal

VOR 2 TAGEN

Kommentar hinzufügen ...

Posten



Auch den Ort hat die Influencerin vertragt.

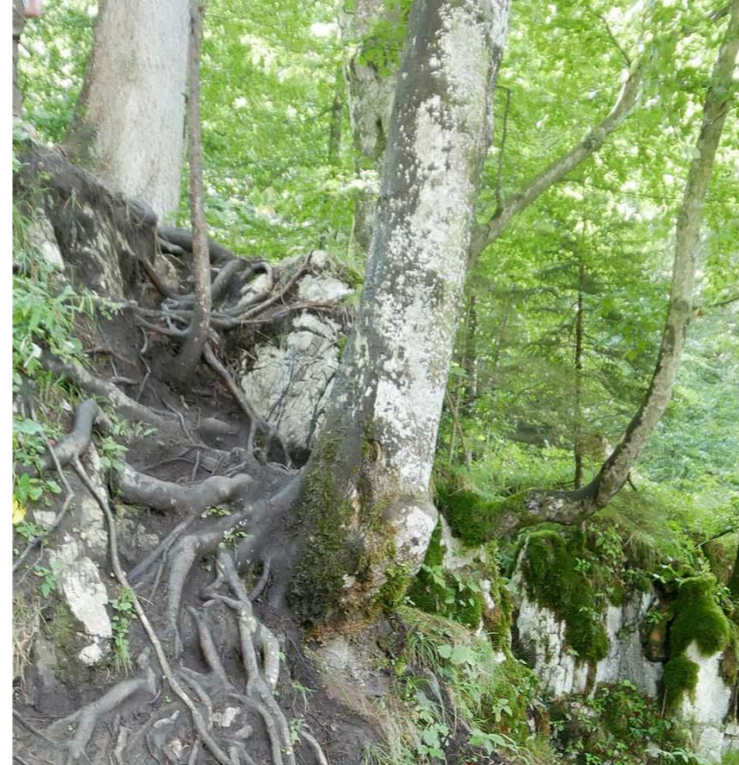
bild: screenshot instagram/yvonne pferrer



Consequences:

camping
littering
campfires
drones
noise
excrements

...

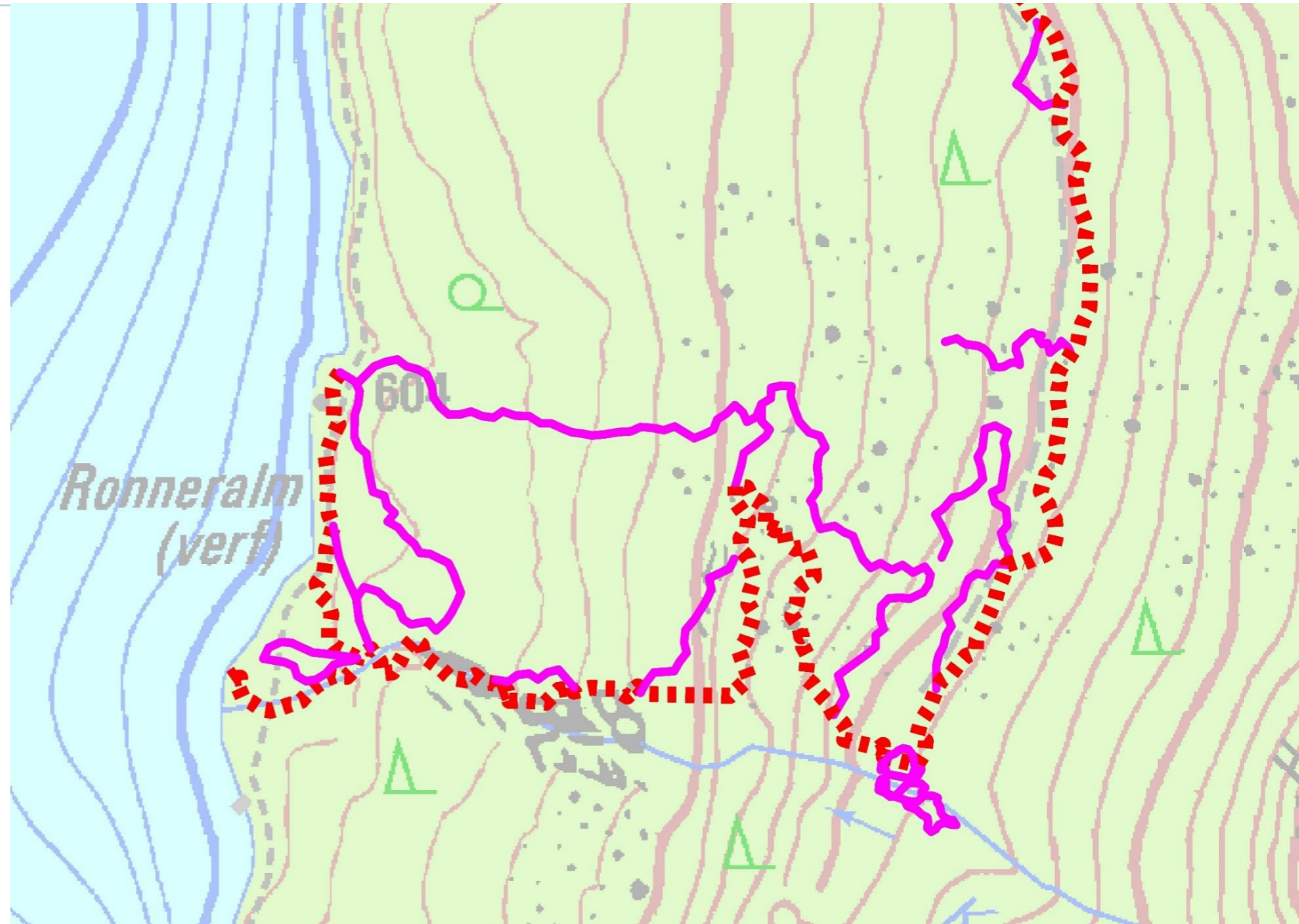




In 2019

3,5 km new dirt tracks
in the protective area
– long way off the
official trails

And the situation
went even worse...





ACHTUNG DANGER

SLIP and CRASH Risk!

ABSTURZ-Gefahr!

Nicht weitergehen! Akute Stein-
schlag- und Absturzgefahr,
kein offizieller Weg!



Hazard from DROWNING!

Gefahr durch ERTRINKEN!

Aufgewirbeltes Wasser
verringert den Auftrieb.
Beim Baden in den Gumpen
besteht Ertrinkungsgefahr!



**Fire, Drones and
Camping PROHIBITED!**

**Feuer, Drohnen und
Campieren VERBOTEN!**

Nichtbeachtung kann teuer
werden. Unsere Ranger
kontrollieren regelmäßig!



New Signs



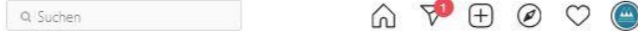


Park-Rangers in the field





Instagram



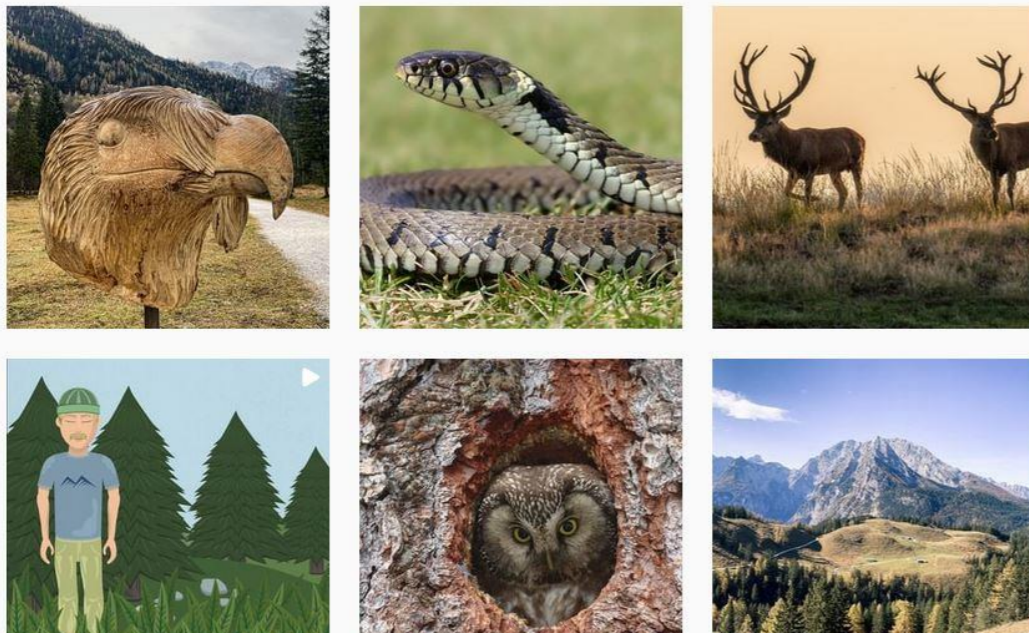
nationalparkberchtesgaden Profil bearbeiten 4

145 Beiträge 12,2k Abonnenten 254 abonniert

Nationalpark Berchtesgaden
Nationalpark
Einziger Alpen-Nationalpark Deutschlands.
Hohe Berge, tiefe Täler und klare Gebirgsflüsse kennzeichnen unser Schutzgebiet.
#nationalparkberchtesgaden
www.nationalpark-berchtesgaden.bayern.de

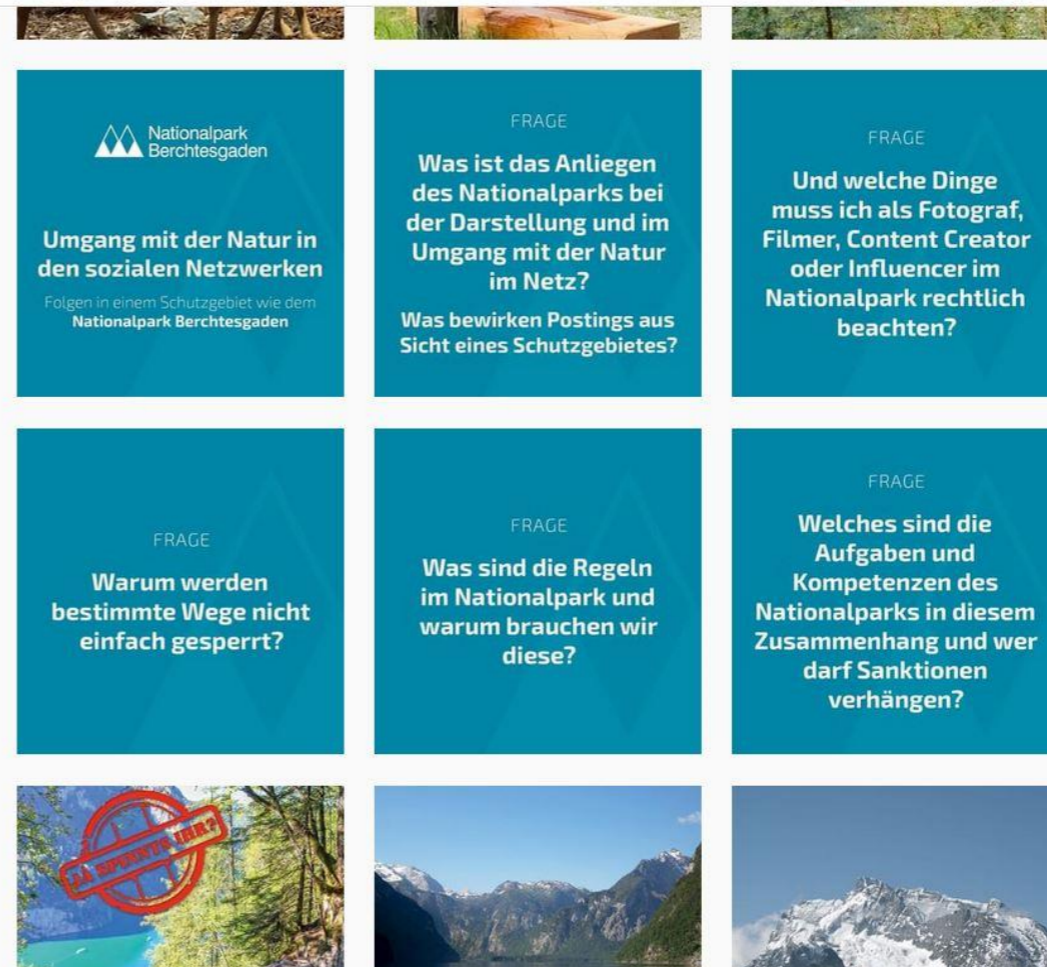


BEITRÄGE VIDEOS GESPEICHERT MARKIERT



Social Media – Campaign (FAQs)

Instagram



Nationalpark Berchtesgaden

Dem einzigen Nationalpark in den deutschen Alpen
The only alpine National Park in Germany



Rules in Berchtesgaden National Park

Helfen Sie mit, die sensible Natur zu erhalten:

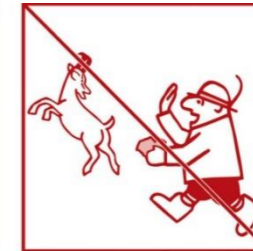
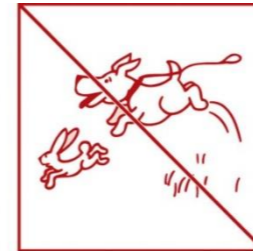
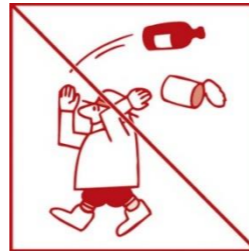
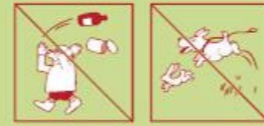
Help us to preserve this fragile environment:

- › Nehmen Sie Ihre Abfälle wieder mit
Do not litter, take your rubbish with you when you leave
- › Leinen Sie Ihre Hunde an
Keep dogs leashed
- › Bleiben Sie auf den markierten Wegen
Stay on the marked trails

Zum Schutz der Natur ist es insbesondere verboten:

The following activities are prohibited in order to protect nature:

- › Tiere zu stören
Disturbing animals
- › Pflanzen zu beschädigen
Damaging plants
- › Zu zelten und im Freien zu übernachten
Camping or outdoor overnight stays
- › Feuer zu machen und zu lärmern
Lighting camp fires and making noise
- › Radfahren auf nicht zugelassenen Wegen
Cycling on unauthorised routes
- › Gewässer mit Booten und Schwimmhilfen zu befahren
Boating or the use of other floatation devices on bodies of water
- › Drohnen oder sonstige Fluggeräte zu starten, landen und fliegen zu lassen
Launching, landing, or operating of unmanned aircrafts (e.g. drones)



Weitere Informationen

Nationalparkverwaltung Berchtesgaden
Doktorberg 6
83471 Berchtesgaden
DEUTSCHLAND

+49 8652 9686-0
nationalpark-berchtesgaden.bayern.de



Nationalparkregel #2

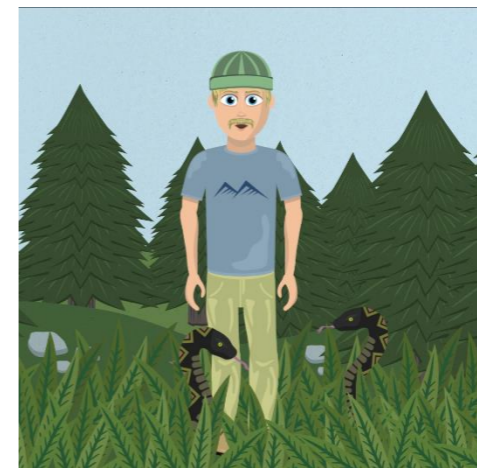
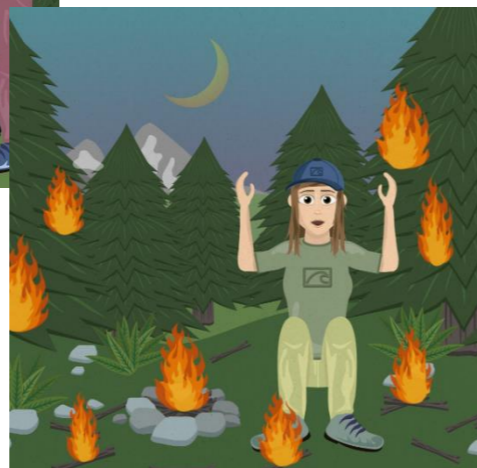
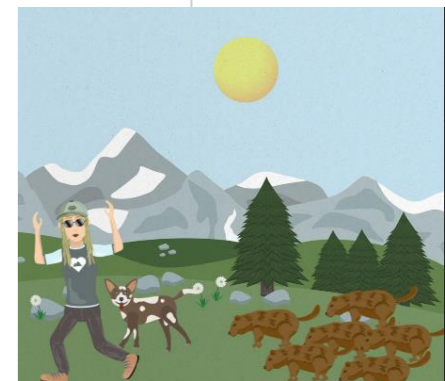
KEINE DROHNEN!



Nationalparkverwaltung
Berchtesgaden



Social Media – Campaign (Clips)



Nationalparkregel #7

STÖRE KEINE TIERE!

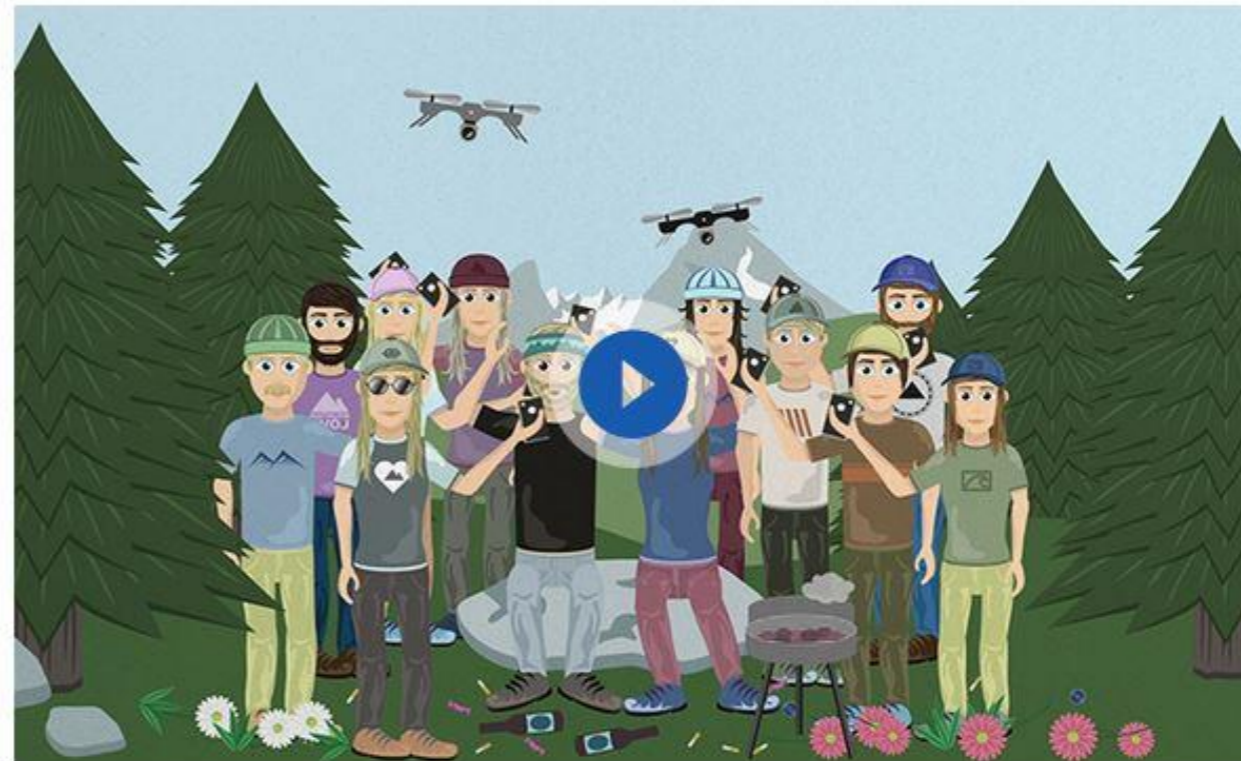


Social Media-Campaign STOP GEOTAGGING – SAVE NATURE

STOP GEOTAGGING- SAVE NATURE

Die Rangerinnen und Ranger des Nationalparks Berchtesgaden sind besonders stark gefordert. Verstöße gegen die Nationalparkverordnung geschehen nahezu täglich in allen Bereichen.

UNSERE VERHALTENSREGELN





Videoconference with Influencer/YouTuber “The Franklin”

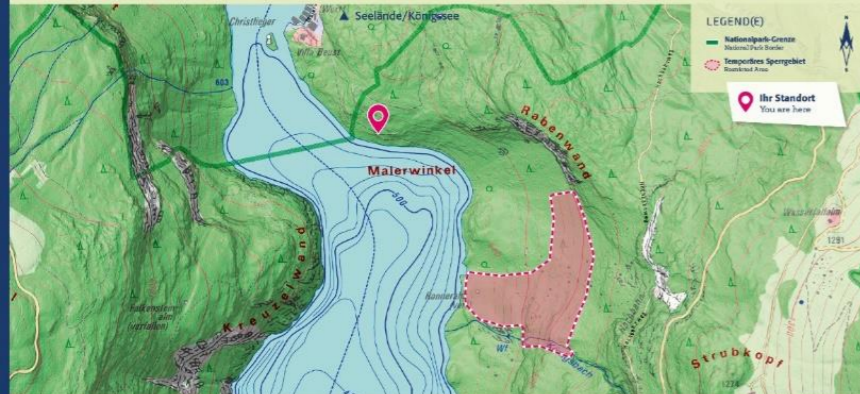




Nationalpark Berchtesgaden

Gumpen am Königsbach «Natural Infinity Pool»

Temporäre Sperrung des Gebietes | Temporary closure of the area



Liebe Besucher,
im Nationalpark Berchtesgaden ist
folgendes verboten:



Ein schützenswertes Gebiet muss sich erholen!
An area worth protecting has to recover!



Im Nationalpark Berchtesgaden steht der Schutz der Natur an erster Stelle. Infolge des Ansturms auf möglichst spektakuläre Bildmotive, wie die Gumpen am Königsbachwasserfall, haben Tier- und Pflanzenwelt in den vergangenen Jahren großen Schaden genommen. Um der schützenswerten Natur am Königssee eine Chance auf Regeneration zu geben, wird das betroffene Gebiet bis mindestens 2026 gesperrt.

Protecting nature is top priority in Berchtesgaden National Park. Flora and fauna have suffered great damage in recent years caused by the rush for the most spectacular pictures – such as the pools at the Königsbach waterfall. In order to give the nature worth protecting at Lake Königssee a chance to regenerate, the affected area will be closed until at least 2026.



STOP – Betreten verboten!
STOP – Restricted Area!

Diese Schilder weisen auf die Grenzen des gesperrten Areals gemäß der Verordnung des Landratsamtes Berchtesgadener Land vom 22.06.2021 hin. Jegliche Zuwiderhandlung kann mit einer Geldbuße von bis zu 25.000,- € geahndet werden.

STOP-signs mark the restricted area's borders. Violation against this regulation may be subjected to a fine up to 25.000,- €

Sicherheitshinweis

Besonders im Hochgebirge bestehen enorme Gefahren, die von der Natur ausgehen. Vor allem mit dem Schmelzen von Schnee und dem Herabfallen von Ästen muss jederzeit gerechnet werden. Vorwiegend Sie nicht in Gefahrenbereichen von Felssturz und Lawen. Sie sollten immer einen möglichen Zuzug bei starkem Wind, Lawen oder bei Gefahr von Schneeböschungen. Sie können nicht helfen. In der Höhe von Felssturz besteht außerdem bei jeder Wetterung Gefahr durch Steinschlag.

Eingeschränkter Mobilfunkempfang

In vielen Bereichen des Nationalparks gibt es keinen oder nur sehr eingeschränkten Mobilfunkempfang.

Weitere Informationen

Nationalparkzentrum
Haus der Berge
Hansstraße 7
85473 Berchtesgaden
DEUTSCHLAND
☎ +49 8651 9996-0
📍 nationalpark.berchtesgaden.bayern.de

“Natural Infinity Pools” Restricted Area since 31th June 2021

- Statutory regulation (“Vegetation Refuge”)
- Integration of Stakeholders
- 2 new Park-Rangers (only for law enforcement)
- Adaption of Rangers’ working hours (shift work)
- Barriers and new signs
- Increasing fines
- (Social) Media campaigns



Visitor management → current actions

- Media support (TV, newspapers, magazines, social media)
- Trail-concept / consistent signs
- Cooperation with local tourism board (!)
- Digital route planning software (e.g. OSM, komoot, outdooractive)
- “Mobile Information Booths” und “Info 2 go”
- More presence and visibility of Rangers in the field
- Automatic Counting Systems in the field
- National Park-App (adding features – „geo-targeting“ (possibly...))
- **From 2022:** visitor management in Winter
(ski-mountaineering and snowshoe-hiking:
Surveillance presence, new flyers, mobile teams in the field)